

Speiseröhre (ICD-10 C15)

Inzidenz in Niedersachsen 2006-2007

Niedersachsen 2006-2007	Männer	Frauen
Neuerkrankungsfälle (gemittelt je Jahr)	408	132
In-situ-Fälle (gemittelt je Jahr)	9	2
Mittleres Erkrankungsalter (Median)	65	69
Anteil an Krebs insgesamt (%)	1,9	0,7
Geschlechterverhältnis	3,1 : 1	

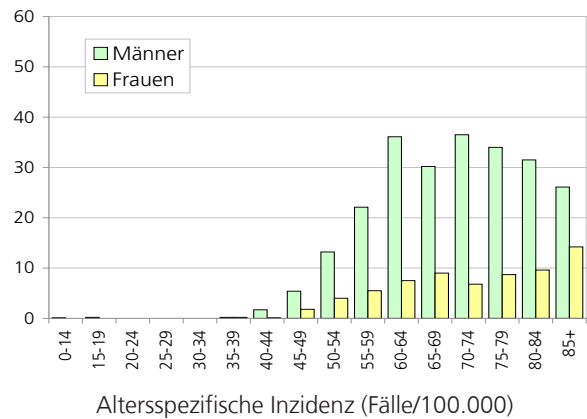
Inzidenzraten (Fälle/100.000)	Männer	Frauen
Rohe Rate	10,4	3,2
Stdbev. BRD 87	9,7	2,5
Stdbev. Europa	8,2	2,1
Stdbev. Welt	5,7	1,5
Stdbev. Truncated 35-64	11,0	2,7

Kumulative Inzidenz 0-74 J. (%)	Männer	Frauen
	0,7	0,2

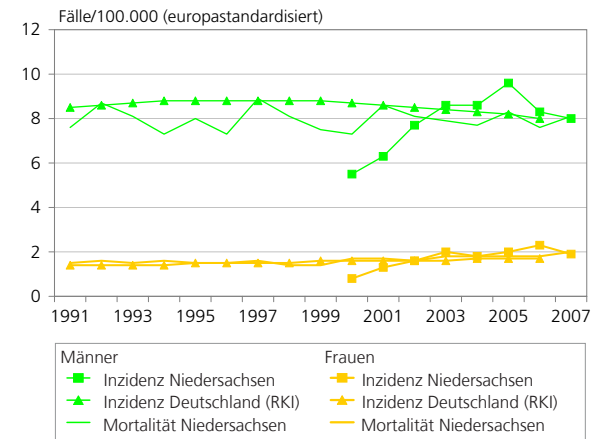
T-Stadienverteilung (% incl. TX)	Männer	Frauen
T1	10,4	11,8
T2	7,5	9,9
T3	22,8	13,7
T4	3,7	2,7
TX (unbekannt)	55,6	62,0

Lokalisation (%)	Männer	Frauen
C15.0 Zervikaler Ösophagus	1,5	2,7
C15.1 Thorakaler Ösophagus	0,9	0,4
C15.2 Abdominaler Ösophagus	1,2	0,4
C15.3 Ösophagus, oberes Drittel	4,8	6,8
C15.4 Ösophagus, mittleres Drittel	10,4	10,3
C15.5 Ösophagus, unteres Drittel	28,3	19,0
C15.8 mehrere Teilbereiche überlappend	2,6	1,1
C15.9 Ösophagus, ohne nähere Angabe	50,4	59,3

Histologie (%)	Männer	Frauen
Plattenepithelkarzinome	57,0	66,5
Adenokarzinome	37,6	28,5
Andere spezifische Karzinome	0,9	0,4
Andere unspezifische Karzinome	4,2	3,0
Sarkome	0,0	0,8
Andere spezifische bösartige Tumore	0,2	0,8
Andere unspezifische bösartige Tumore	0,1	0,0

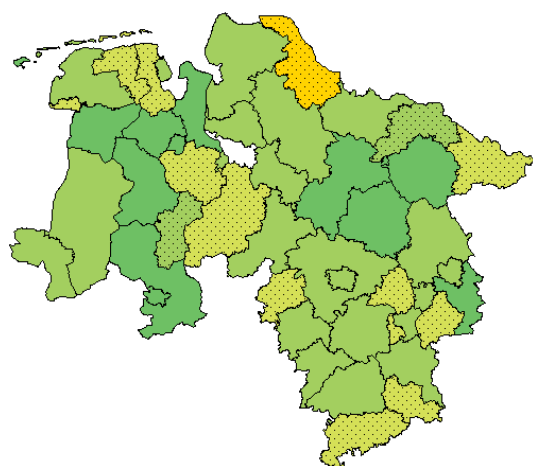


Zeitlicher Verlauf 1991-2007

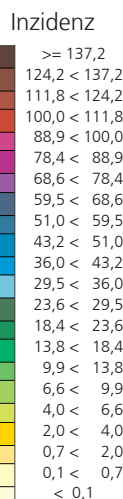
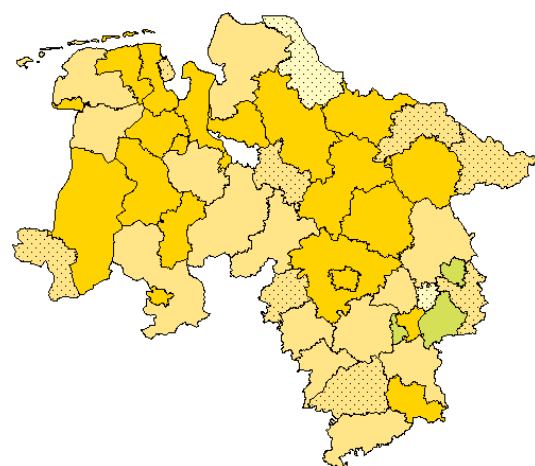


Qualitätsindikatoren 2006-2007	Männer	Frauen
Anteil histolog. verifizierter Diagn. (HV %)	90,8	90,5
M/I-Index	1,0	1,0
DCO-Anteil (zusätzlich in %)	11,5	14,1
Vollzähligkeit (%)	> 95	> 95

Männer



Frauen



Inzidenz in Niedersachsen 2006-2007

(europastd. Rate, Fälle/100.000; gepunktete Regionen: Vollzähligkeit im Landkreis < 80%)

Epidemiologie - Speiseröhrenkrebs

Inzidenz in Niedersachsen

In Niedersachsen sind 408 Männer und 132 Frauen jährlich an Speiseröhrenkrebs erkrankt. Mit 1,9% (Männer) bzw. 0,7% (Frauen) aller Krebsneuerkrankungen gehört Speiseröhrenkrebs zu den eher selteneren Krebsarten. Bei Männern trat die Erkrankung im Mittel mit 65 Jahren auf, bei Frauen mit 69 Jahren. Die Inzidenz beträgt 8,2 für Männer und 2,1 für Frauen. Nach etwas erhöhten Raten im Jahr 2005 entspricht die Inzidenz im Berichtszeitraum 2006-2007 sowohl für Männer als auch für Frauen in etwa der von Deutschland. Mit einer relativen Überlebensrate von 11-22% für Männer und 15-20% für Frauen gehört Speiseröhrenkrebs zu den prognostisch ungünstigen Erkrankungen.

Risikofaktoren

Alkohol- und Tabakkonsum gelten als wichtigste Risikofaktoren, die sich in Kombination noch verstärken. Eine Refluxerkrankung scheint das Risiko zu erhöhen. Als Präkanzerose gelten der Barrett-Ösophagus bzw. Barrett-Ulkus. Hier kommt es zu Schleimhautveränderungen durch Rückfluss von Mageninhalt in die Speiseröhre. Ernährungsfaktoren und Übergewicht können damit

indirekt das Risiko erhöhen. Auch eine familiäre Häufung von Erkrankungsfällen ist bekannt.

Mortalität in Niedersachsen

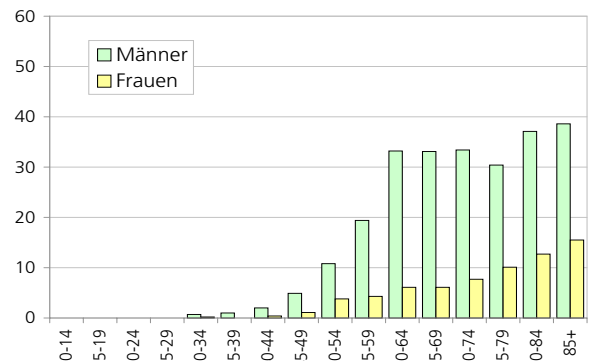
In den Jahren 2006-2007 sind in Niedersachsen jährlich 399 Männer und 127 Frauen an einem Speiseröhrenkrebs verstorben. Damit sind bei Männern 3,5% aller Krebssterbefälle und bei Frauen 1,3% auf Speiseröhrenkrebs zurückzuführen. Das mittlere Sterbealter liegt für Frauen mit 72 Jahren 6 Jahre über dem der Männer (66 Jahre). Die Mortalitätsrate beträgt 7,9 für Männer und 1,9 für Frauen; die Mortalität liegt damit etwas über der von Deutschland.

Vergleichsraten

europastandard. Raten (Fälle/100.000)		Männer	Frauen
Inzidenz Deutschland	2006 (KID 2010)	8,0	1,7
Inzidenz Saarland	2005-2007	9,1	2,2
Mortalität Deutschland	2006 (KID 2010)	7,0	1,5
Mortalität Saarland	2005-2007	7,4	2,0

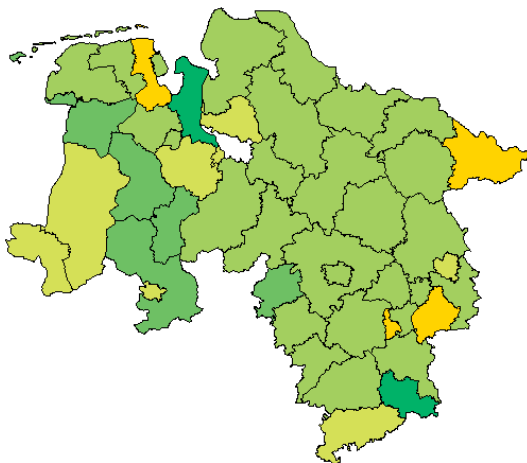
Mortalität* in Niedersachsen 2006-2007

Niedersachsen 2006-2007	Männer	Frauen
Sterbefälle (gemittelt je Jahr)	399	127
Mittleres Sterbealter	66	72
Anteil an Krebs insgesamt (%)	3,5	1,3
Geschlechterverhältnis	3,2 : 1	
Mortalitätsraten (Fälle/100.000)		
Rohe Rate	10,2	3,1
Stdbev. BRD 87	9,4	2,4
Stdbev. Europa	7,9	1,9
Stdbev. Welt	5,5	1,3
Stdbev. Truncated 35-64	10,1	2,3
Kumulative Mortalität 0-74 J. (%)	0,7	0,1

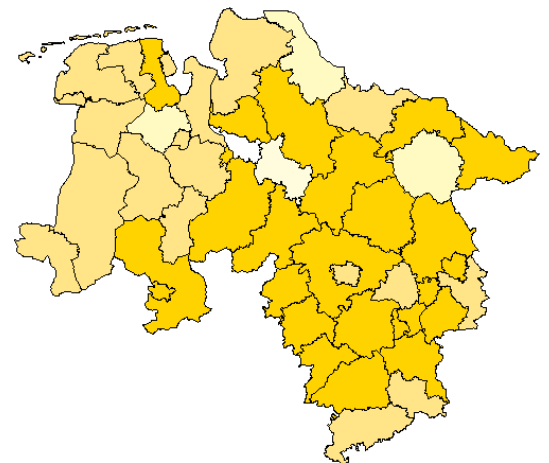


Altersspezifische Mortalität (Fälle/100.000)

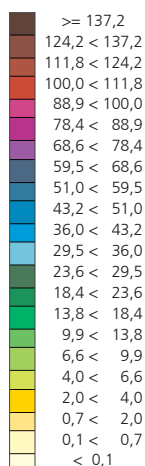
Männer



Frauen



Mortalität



Mortalität in Niedersachsen 2006-2007

(europastd. Rate, Fälle/100.000, *Quelle LSKN, eigene Berechnungen)