

# Niere/Harnorgane ohne Harnblase (ICD-10 C64 - C66, C68)

## Inzidenz in Niedersachsen 2006-2007

Niedersachsen 2006-2007	Männer	Frauen
Neuerkrankungsfälle (gemittelt je Jahr)	824	502
In-situ-Fälle (gemittelt je Jahr)	1	1
Mittleres Erkrankungsalter (Median)	67	70
Anteil an Krebs insgesamt (%)	3,8	2,7
Geschlechterverhältnis	1,6 : 1	

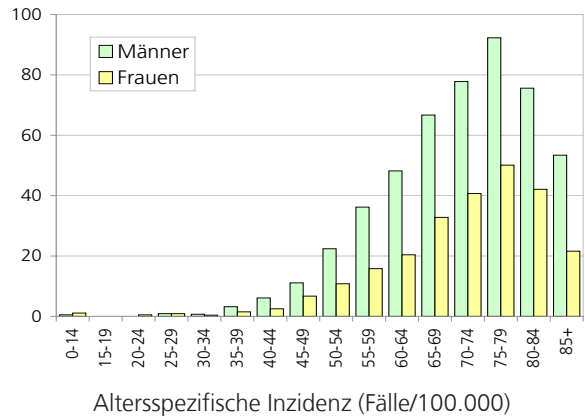
Inzidenzraten (Fälle/100.000)	Männer	Frauen
Rohe Rate	21,0	12,3
Stdbev. BRD 87	19,5	9,9
Stdbev. Europa	15,9	8,0
Stdbev. Welt	11,1	5,7
Stdbev. Truncated 35-64	18,5	8,5

Kumulative Inzidenz 0-74 J. (%)	Männer	Frauen
	1,4	0,7

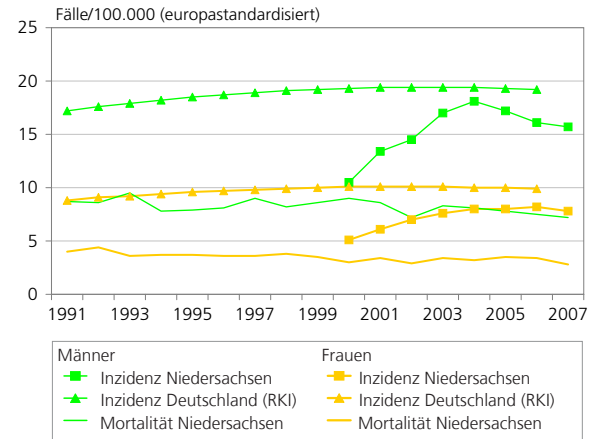
T-Stadienverteilung (% incl. TX)	Männer	Frauen
T1	49,8	53,2
T2	10,8	11,1
T3	24,7	20,3
T4	3,5	3,5
TX (unbekannt)	11,2	12,0

Lokalisation (%)	Männer	Frauen
C64.9 Niere	81,9	82,8
C65.9 Nierenbecken	8,9	10,2
C66.9 Ureter	5,3	4,4
C68.0 Urethra (incl. Cowper-Drüse)	1,9	1,2
C68.8 Harnorgane, mehr. Teilber. überlapp.	0,5	0,4
C68.9 Harnorgane, ohne näh. Angabe	1,5	1,1

Histologie (%)	Männer	Frauen
Plattenepithelkarzinome	0,2	0,6
Urothelkarzinome	17,9	16,3
Klarzellige Adenokarzinome	42,7	44,8
Papilläre Adenokarzinome	8,0	4,2
Sonst. Adenokarzinome/ohne näh. Ang.	29,3	30,5
Nephroblastome	0,4	1,2
Sarkome	0,4	0,3
Andere spezif./unspezif. Krebsarten	1,1	2,0

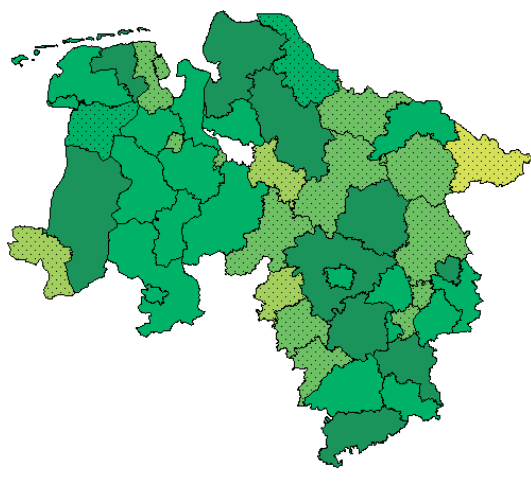


## Zeitlicher Verlauf 1991-2007

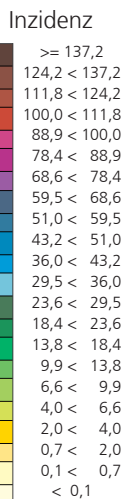
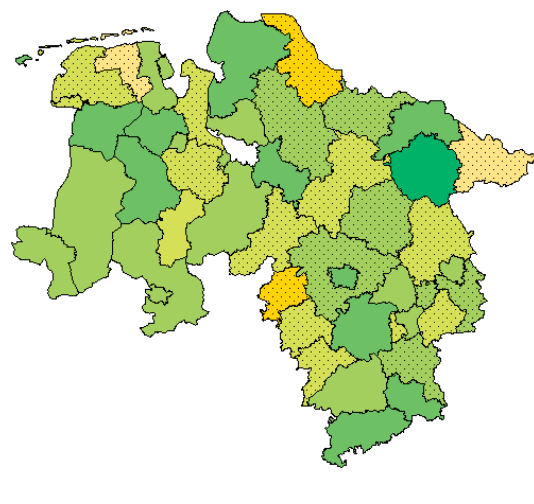


Qualitätsindikatoren 2006-2007	Männer	Frauen
Anteil histolog. verifizierter Diagn. (HV %)	93,8	93,2
M/I-Index	0,5	0,5
DCO-Anteil (zusätzlich in %)	11,5	13,7
Vollzähligkeit (%)	86	86

### Männer



### Frauen



## Inzidenz in Niedersachsen 2006-2007

(europastd. Rate, Fälle/100.000; gepunktete Regionen: Vollzähligkeit im Landkreis < 80%)

## Epidemiologie - Nieren-, Nierenbecken- und Harnleiterkrebs

### Inzidenz in Niedersachsen

Karzinome an Nieren, Nierenbecken und Harnleiter sind im Berichtszeitraum in Niedersachsen bei 824 Männern und 502 Frauen aufgetreten. Nierenkrebs macht damit 3,8% aller Krebserkrankungen der Männer aus, bei den Frauen beträgt der Anteil 2,7%. Das mittlere Erkrankungsalter liegt für Männer mit 67 Jahren unter dem der Frauen (70 Jahre). Der Erfassungsgrad bleibt noch leicht unter der 90%-Schwelle (Männer und Frauen 86%). Aufgrund dessen liegt die Inzidenz für beide Geschlechter noch unter dem Bundesdurchschnitt. Der zeitliche Verlauf zeigt für Deutschland, dass die Inzidenz seit den 1980er Jahren für beide Geschlechter ansteigt - für Männer deutlicher als für Frauen. Die Mortalität sinkt dagegen seit den 1990er Jahren auch in Niedersachsen für Männer und Frauen leicht. Das relative 5-Jahres-Überleben liegt bei 66% für Männer und 67% für Frauen.

### Risikofaktoren

Rauchen, Übergewicht (insbesondere bei Frauen), phenacetinhaltige Schmerzmittel - die heute nicht mehr verwendet werden - und eine genetische Disposition gelten als Risikofaktor. Eine chronische Niereninsuffizienz

erhöht das Risiko. Auch die berufliche Exposition gegenüber nierenschädigenden Substanzen (z.B. Halogenkohlenwasserstoffe, Cadmium) wird als Risikofaktor diskutiert.

### Mortalität in Niedersachsen

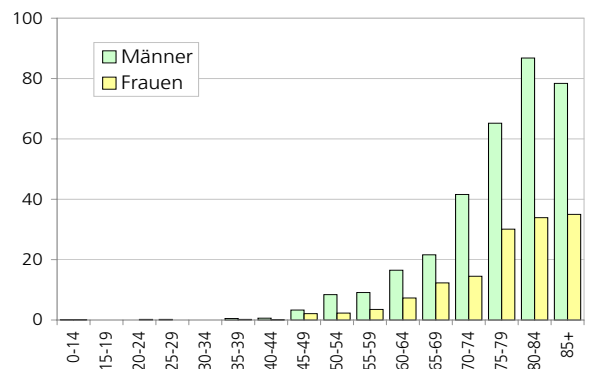
In Niedersachsen sind im Berichtszeitraum jährlich 401 Männer und 247 Frauen an einem Nieren-, Nierenbecken- oder Harnleiterkarzinom verstorben. Damit steht das Nierenkarzinom bei Männern mit 3,6% an siebter Stelle und für Frauen mit 2,5% an zehnter Stelle aller Krebssterbefälle. Die Mortalität entspricht mit 7,4 (Männer) bzw. 3,2 (Frauen) der von Deutschland.

### Vergleichsraten

europastandard. Raten (Fälle/100.000)		Männer	Frauen
Inzidenz Deutschland	2006 (KID 2010)	19,2	9,9
Inzidenz Saarland	2005-2007	19,2	7,8
Mortalität Deutschland	2006 (KID 2010)	7,5	3,2
Mortalität Saarland	2005-2007	7,5	2,0

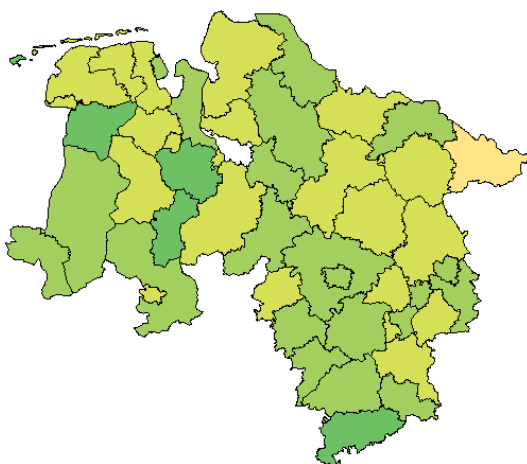
### Mortalität\* in Niedersachsen 2006-2007

Niedersachsen 2006-2007	Männer	Frauen
Sterbefälle (gemittelt je Jahr)	401	247
Mittleres Sterbealter	72	75
Anteil an Krebs insgesamt (%)	3,6	2,5
Geschlechterverhältnis	1,6 : 1	
<b>Mortalitätsraten (Fälle/100.000)</b>		
Rohe Rate	10,2	6,1
Stdbev. BRD 87	10,2	4,4
Stdbev. Europa	7,4	3,2
Stdbev. Welt	4,7	2,0
Stdbev. Truncated 35-64	5,5	2,2
<b>Kumulative Mortalität 0-74 J. (%)</b>	0,5	0,2

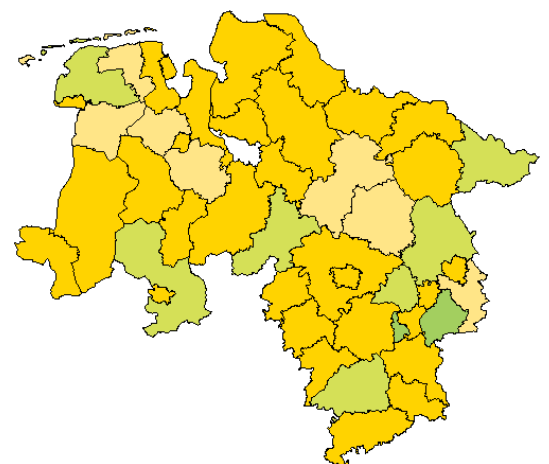


Altersspezifische Mortalität (Fälle/100.000)

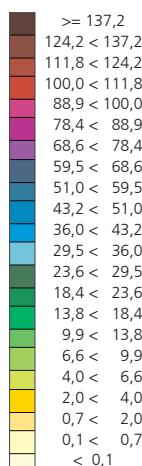
### Männer



### Frauen



### Mortalität



### Mortalität in Niedersachsen 2006-2007

(europastd. Rate, Fälle/100.000, \*Quelle LSKN, eigene Berechnungen)