

Mund- und Rachen (ICD-10 C00 - C14)

Inzidenz in Niedersachsen 2006-2007

Niedersachsen 2006-2007	Männer	Frauen
Neuerkrankungsfälle (gemittelt je Jahr)	719	269
In-situ-Fälle (gemittelt je Jahr)	18	3
Mittleres Erkrankungsalter (Median)	62	63
Anteil an Krebs insgesamt (%)	3,3	1,4
Geschlechterverhältnis	2,7 : 1	

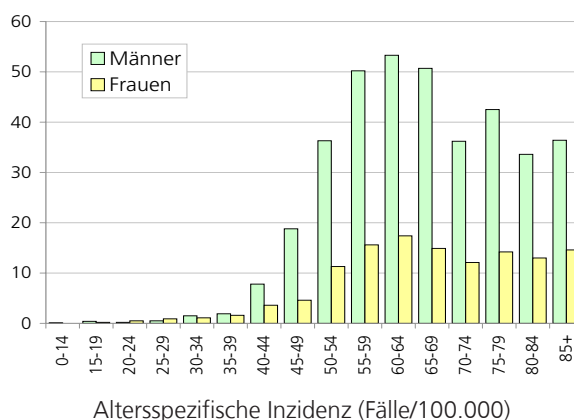
Inzidenzraten (Fälle/100.000)	Männer	Frauen
Rohe Rate	18,4	6,6
Stdbev. BRD 87	17,0	5,6
Stdbev. Europa	15,1	5,0
Stdbev. Welt	10,9	3,6
Stdbev. Truncated 35-64	24,7	8,0

Kumulative Inzidenz 0-74 J. (%)	Männer	Frauen
	1,3	0,4

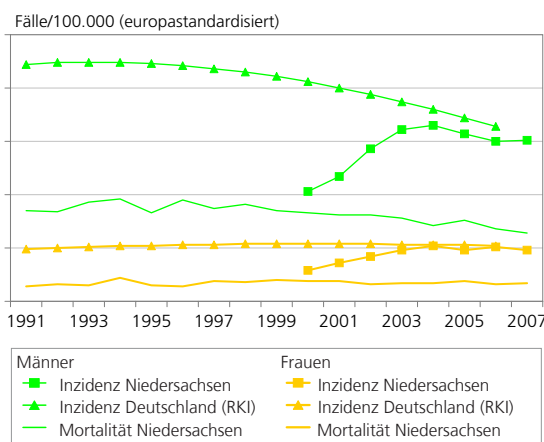
T-Stadienverteilung (% incl. TX)	Männer	Frauen
T1	19,5	24,2
T2	18,0	15,8
T3	10,8	6,7
T4	9,7	10,4
TX (unbekannt)	42,0	42,9

Lokalisation (%)	Männer	Frauen
C00. Lippe	4,0	4,1
C01-02. Zunge, Zungengrund	18,2	19,9
C03-06. Zahnfl., Mundboden, Gaumen	27,8	32,9
C07-08. Parotis, gr. Speicheldrüse	5,1	9,7
C09-10. Tonsille, Oropharynx	20,4	16,7
C11. Nasopharynx	3,2	3,2
C12-13. R. piriformis, Hypopharynx	16,4	8,7
C14. Sonstige Bereiche	4,9	4,8

Histologie (%)	Männer	Frauen
Plattenepithelkarzinome	91,7	84,0
Adenokarzinome	4,6	11,0
Andere spezifische Karzinome	0,6	0,0
Andere unspezifische Karzinome	2,4	3,7
Sarkome	0,4	0,4
Andere spezifische bösartige Tumore	0,1	0,4
Andere unspezifische bösartige Tumore	0,1	0,6



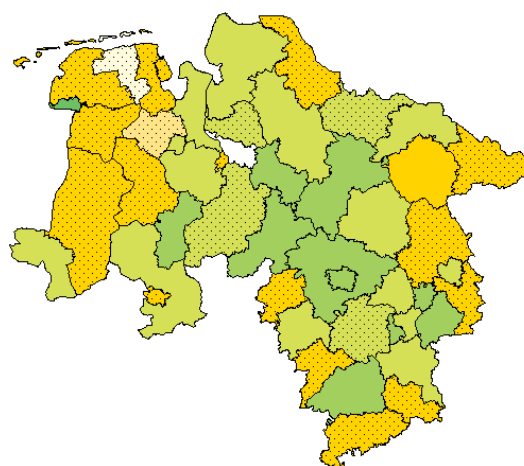
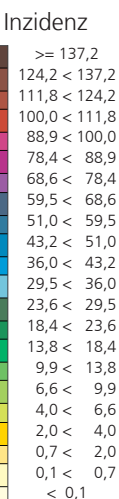
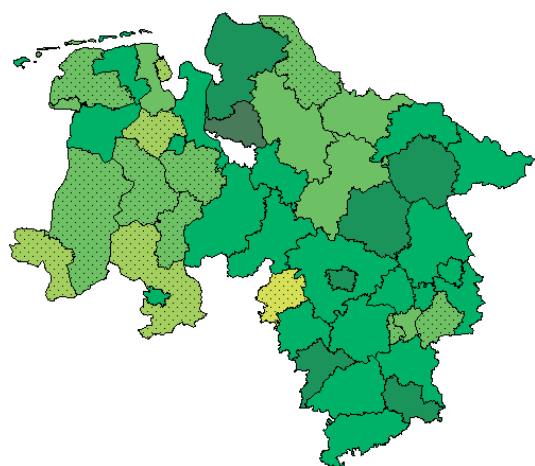
Zeitlicher Verlauf 1991-2007



Qualitätsindikatoren 2006-2007	Männer	Frauen
Anteil histolog. verifizierter Diagn. (HV %)	96,9	95,7
M/I-Index	0,4	0,4
DCO-Anteil (zusätzlich in %)	8,6	9,7
Vollzähligkeit (%)	> 95	95

Männer

Frauen



Inzidenz in Niedersachsen 2006-2007
(europastd. Rate, Fälle/100.000; gepunktete Regionen: Vollzähligkeit im Landkreis < 80%)

Epidemiologie - Mund- und Rachenkrebs

Inzidenz in Niedersachsen

An einem Mund- und Rachenkarzinom sind in Niedersachsen jährlich 719 Männer und 269 Frauen erkrankt. Mit 3,3% aller Krebsneuerkrankungen ist das Mund- und Rachenkarzinom bei Männern die siebthäufigste Krebsart; bei Frauen gehen 1,4% aller Krebsfälle darauf zurück. Das mittlere Erkrankungsalter liegt für Männer bei 62 Jahren; für Frauen beträgt es 63 Jahre. Für Männer zeigt sich in Deutschland seit Mitte der 1990er Jahre ein Rückgang des Mund- und Rachenkarzinoms; dieser ist für Frauen nicht zu beobachten. Die Inzidenz bleibt in Niedersachsen für Männer mit 15,1 unter dem Bundesdurchschnitt, für Frauen entspricht sie mit 5,0 der von Deutschland.

Die relative 5-Jahres-Überlebensrate ist abhängig von der betroffenen Lokalisation; Lippenkrebs hat eine sehr günstige Prognose, wogegen Rachenkrebs prognostisch ungünstiger ist. Über alle Lokalisationen betrachtet liegt sie für Männer bei 36-45% und für Frauen bei 50-63%.

Risikofaktoren

Hauptrisikofaktor für Mund- und Rachenkrebs ist der

Konsum von Tabak und Alkohol. Raucher erkranken sechsmal häufiger als Nichtraucher. Die Kombination von Alkoholkonsum und Rauchen verstärkt das Risiko. Das gilt auch für den oralen Genuss von Tabak (z.B. Kautabak), unzureichende Mundhygiene und einen zu geringen Verzehr von Obst und Gemüse. Diskutiert wird daneben eine Beteiligung von Viren an der Entstehung des Mund- und Rachenkarzinoms.

Mortalität in Niedersachsen

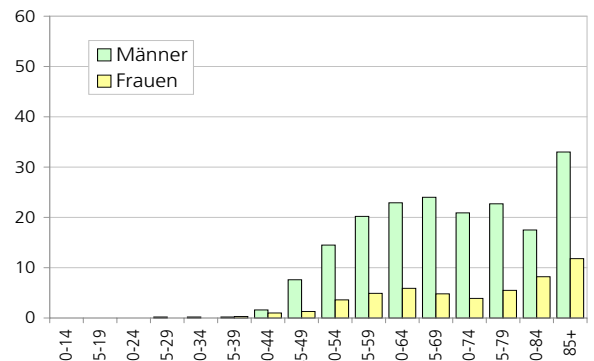
322 Männer und 100 Frauen sind in Niedersachsen jährlich am Mund- und Rachenkarzinom verstorben. Die Mortalität liegt mit 6,6 für Männer etwas unter der von Deutschland, für Frauen entspricht sie mit 1,6 dem Bundesdurchschnitt.

Vergleichsraten

europastandard. Raten (Fälle/100.000)		Männer	Frauen
Inzidenz Deutschland	2006 (KID 2010)	16,4	5,2
Inzidenz Saarland	2005-2007	22,6	6,2
Mortalität Deutschland	2006 (KID 2010)	7,4	1,7
Mortalität Saarland	2005-2007	10,9	2,0

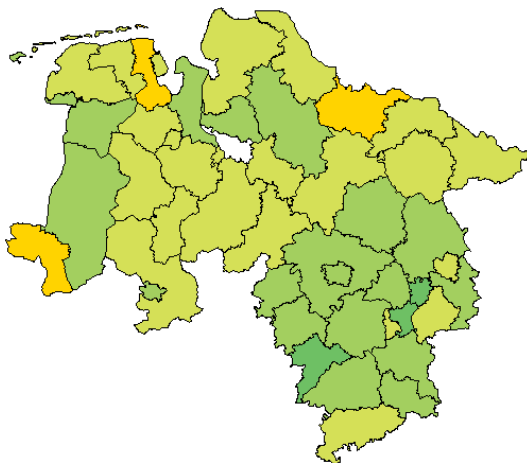
Mortalität* in Niedersachsen 2006-2007

Niedersachsen 2006-2007	Männer	Frauen
Sterbefälle (gemittelt je Jahr)	322	100
Mittleres Sterbealter	64	68
Anteil an Krebs insgesamt (%)	2,9	1,0
Geschlechterverhältnis	3,2 : 1	
Mortalitätsraten (Fälle/100.000)		
Rohe Rate	8,2	2,4
Stdbev. BRD 87	7,6	1,9
Stdbev. Europa	6,6	1,6
Stdbev. Welt	4,7	1,1
Stdbev. Truncated 35-64	9,7	2,5
Kumulative Mortalität 0-74 J. (%)	0,6	0,1

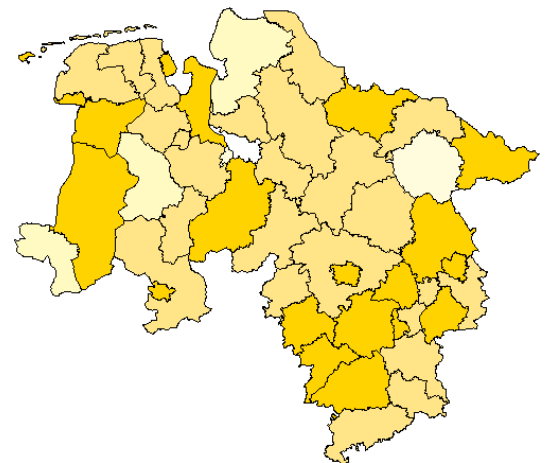


Altersspezifische Mortalität (Fälle/100.000)

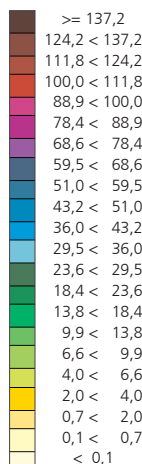
Männer



Frauen



Mortalität



Mortalität in Niedersachsen 2006-2007

(europastd. Rate, Fälle/100.000, *Quelle LSKN, eigene Berechnungen)