

Lunge (ICD-10 C33 + C34)

Inzidenz in Niedersachsen 2006-2007

Niedersachsen 2006-2007	Männer	Frauen
Neuerkrankungsfälle (gemittelt je Jahr)	2.664	1.118
In-situ-Fälle (gemittelt je Jahr)	7	1
Mittleres Erkrankungsalter (Median)	68	66
Anteil an Krebs insgesamt (%)	12,2	5,9
Geschlechterverhältnis	2,4 : 1	

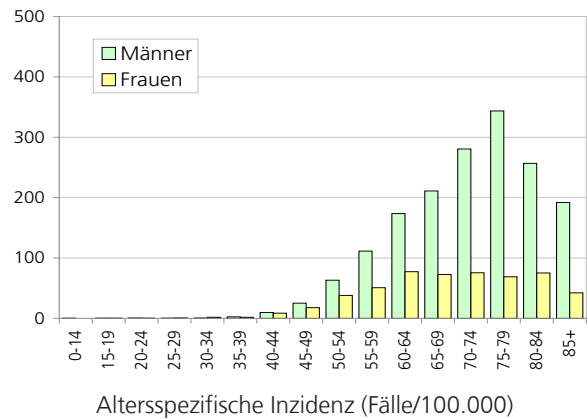
Inzidenzraten (Fälle/100.000)	Männer	Frauen
Rohe Rate	68,0	27,5
Stdbev. BRD 87	63,7	22,8
Stdbev. Europa	50,8	19,4
Stdbev. Welt	34,6	13,9
Stdbev. Truncated 35-64	54,2	28,1

Kumulative Inzidenz 0-74 J. (%)	Männer	Frauen
	4,4	1,7

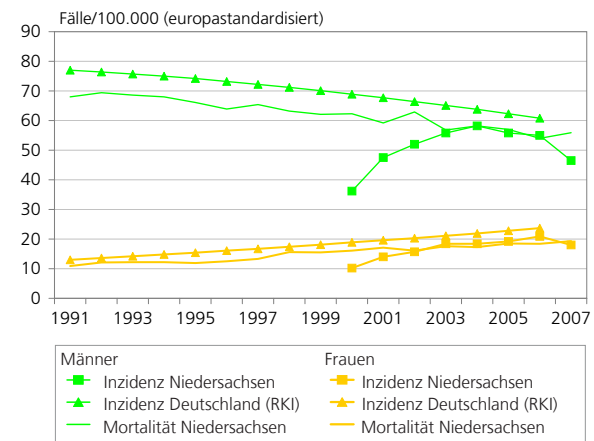
T-Stadienverteilung (% incl. TX)	Männer	Frauen
T1	6,5	7,7
T2	16,9	15,1
T3	6,5	5,5
T4	10,1	10,5
TX (unbekannt)	59,9	61,1

Lokalisation (%)	Männer	Frauen
C33.9 Trachea	0,2	0,2
C34.0 Hauptbronchus	6,9	7,0
C34.1 Lunge, Oberlappen	35,7	33,8
C34.2 Lunge, Mittellappen	3,6	3,8
C34.3 Lunge, Unterlappen	16,7	13,9
C34.8 Lunge, mehrere Teilber. überlapp.	1,7	2,0
C34.9 Lunge, Bronchus, oh. näh. Angabe	35,1	39,3

Histologie (%)	Männer	Frauen
Plattenepithelkarzinome	30,8	16,6
Bronchio-alveoläre Adenokarzinome	1,3	1,8
Sonstige Adenokarzinome	28,4	37,5
Kleinzellige/neuroendokrine Karzinome	18,2	20,9
Großzellige/nicht-kleinzellige Karzinome	12,5	11,1
Andere spezifische Karzinome	1,6	3,2
Andere unspezifische Karzinome	6,5	8,0
Andere spezif./unspezif. Krebsarten	0,7	0,8

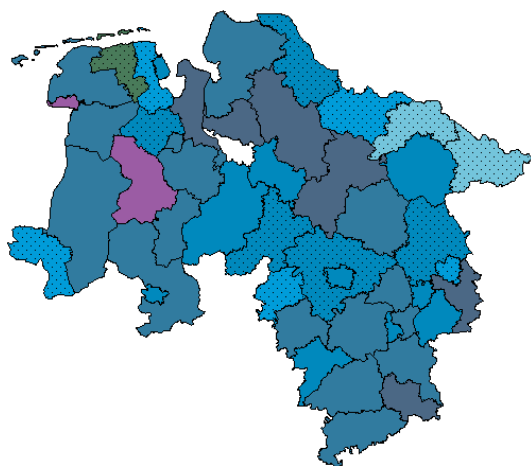


Zeitlicher Verlauf 1991-2007

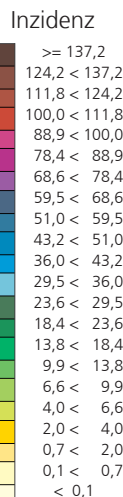
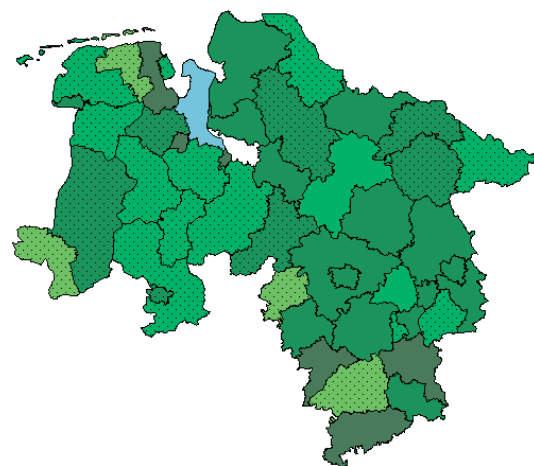


Qualitätsindikatoren 2006-2007	Männer	Frauen
Anteil histolog. verifizierter Diagn. (HV %)	83,2	82,1
M/I-Index	1,1	1,1
DCO-Anteil (zusätzlich in %)	19,5	20,3
Vollzähligkeit (%)	87	83

Männer



Frauen



Inzidenz in Niedersachsen 2006-2007

(europastd. Rate, Fälle/100.000; gepunktete Regionen: Vollzähligkeit im Landkreis < 80%)

Epidemiologie - Lungenkrebs

Inzidenz in Niedersachsen

An Lungenkrebs sind in Niedersachsen jährlich 2.664 Männer und 1.118 neu erkrankt. Der Erfassungsgrad bleibt mit 87% bzw. 83% für Männer und Frauen noch unter den erforderlichen 90%. Für beide Geschlechter ist Lungenkrebs die dritthäufigste Krebsart - der Anteil an allen Krebsneuerkrankungen beträgt 12,2% (Männer) bzw. 5,9% (Frauen). Männer erkranken im Mittel mit 68 Jahren, Frauen mit 66 Jahren. Erfassungsbedingt liegt die Inzidenz mit 50,8 für Männer und 19,4 für Frauen unter dem Bundesdurchschnitt. Entsprechend hoch ist daher der Anteil an Tumoren, die dem Krebsregister erst über die Todesbescheinigung bekannt werden (DCO-Rate: 20%). In Deutschland zeigt sich seit den 1990er Jahren ein Inzidenzrückgang für Männer bei gleichzeitigem Inzidenzanstieg für Frauen. Die relative 5-Jahres-Überlebensrate ist ungünstig, sie liegt für Männer zwischen 13-17%, für Frauen zwischen 13-19%.

Risikofaktoren

Bis zu 90% der Lungenkrebserkrankungen bei Männern und bis zu 60% bei Frauen sind auf das aktive Rauchen zurückzuführen. Das Erkrankungsrisiko steigt mit der

Anzahl der gerauchten Zigaretten und der Dauer des Rauchens; es sinkt bei ehemaligen Rauchern langsam. Passivrauchen ist ebenfalls mit einem erhöhten Risiko für Lungenkrebs verbunden. Exposition gegenüber verschiedenen kanzerogenen Stoffen (z.B. Asbest, ionisierende Strahlung/Radon, Quarzstäube bzw. Silikose) gilt als risikoerhöhend. Einen schützenden Effekt hat der häufige Verzehr von Obst und Gemüse.

Mortalität in Niedersachsen

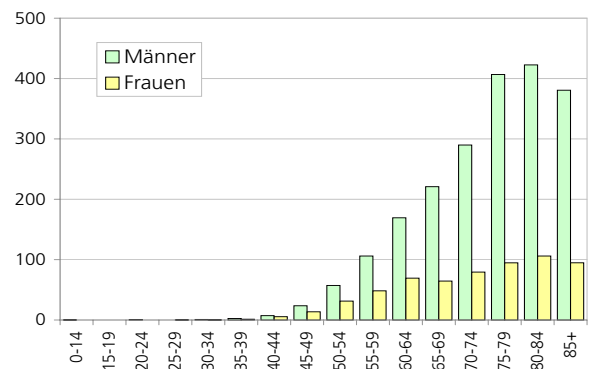
2.933 Männer und 1.188 Frauen sind in Niedersachsen jährlich an Lungenkrebs verstorben. Mit 26% ist Lungenkrebs für Männer die häufigste und für Frauen mit 12,1% die dritthäufigste Krebstodesursache. Die Mortalität liegt mit 55,0 für Männer und 18,9 für Frauen nur geringfügig über der von Deutschland.

Vergleichsraten

europastandard. Raten (Fälle/100.000)		Männer	Frauen
Inzidenz Deutschland	2006 (KID 2010)	60,8	23,7
Inzidenz Saarland	2005-2007	86,8	31,1
Mortalität Deutschland	2006 (KID 2010)	53,7	18,1
Mortalität Saarland	2005-2007	73,1	22,0

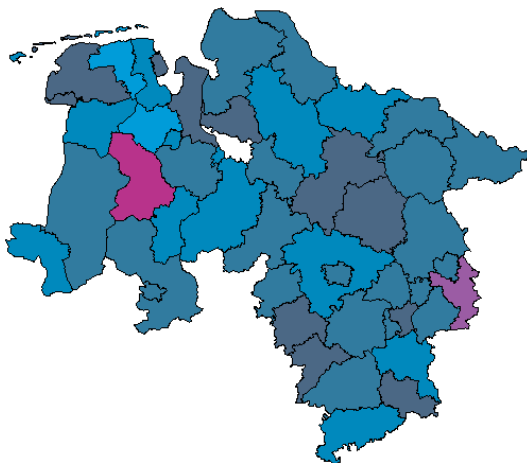
Mortalität* in Niedersachsen 2006-2007

Niedersachsen 2006-2007	Männer	Frauen
Sterbefälle (gemittelt je Jahr)	2.933	1.188
Mittleres Sterbealter	70	70
Anteil an Krebs insgesamt (%)	26,0	12,1
Geschlechterverhältnis	2,5 : 1	
Mortalitätsraten (Fälle/100.000)		
Rohe Rate	74,9	29,2
Stdbev. BRD 87	71,7	23,1
Stdbev. Europa	55,0	18,9
Stdbev. Welt	36,5	13,0
Stdbev. Truncated 35-64	51,2	24,2
Kumulative Mortalität 0-74 J. (%)	4,4	1,6

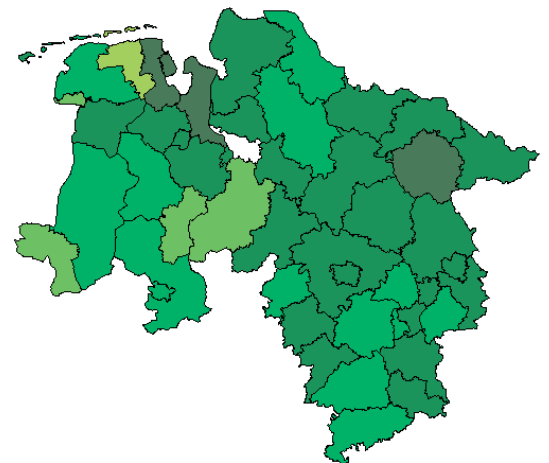


Altersspezifische Mortalität (Fälle/100.000)

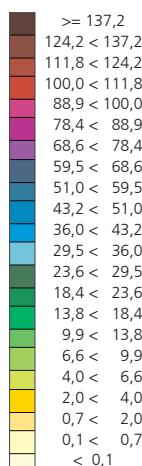
Männer



Frauen



Mortalität



Mortalität in Niedersachsen 2006-2007

(europastd. Rate, Fälle/100.000, *Quelle LSKN, eigene Berechnungen)