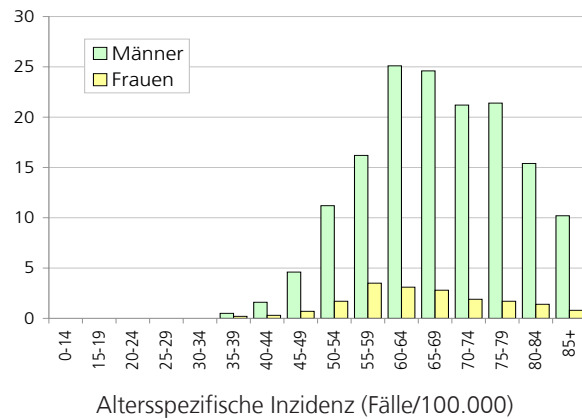


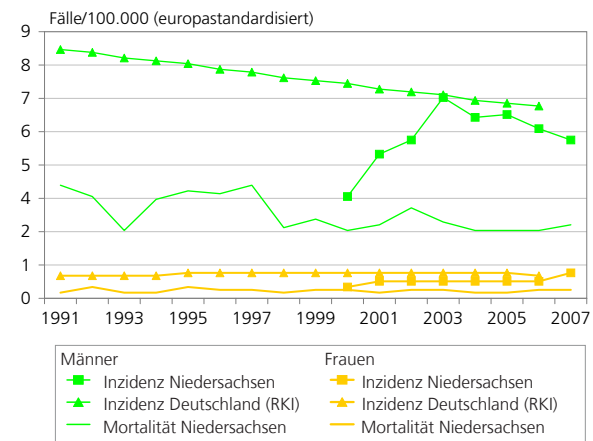
Kehlkopf (ICD-10 C32)

Inzidenz in Niedersachsen 2006-2007

Niedersachsen 2006-2007	Männer	Frauen
Neuerkrankungsfälle (gemittelt je Jahr)	287	41
In-situ-Fälle (gemittelt je Jahr)	25	4
Mittleres Erkrankungsalter (Median)	64	61
Anteil an Krebs insgesamt (%)	1,3	0,2
Geschlechterverhältnis	7,1 : 1	
Inzidenzraten (Fälle/100.000)		
Rohe Rate	7,3	1,0
Stdbv. BRD 87	6,7	0,9
Stdbv. Europa	5,8	0,8
Stdbv. Welt	4,1	0,6
Stdbv. Truncated 35-64	8,4	1,3
Kumulative Inzidenz 0-74 J. (%)		
	0,5	0,1
T-Stadienverteilung (% incl. TX)		
T1	25,3	22,2
T2	10,8	13,6
T3	9,8	7,4
T4	8,9	13,6
TX (unbekannt)	45,2	43,2
Lokalisation (%)		
C32.0 Glottis, Stimmband	54,5	32,1
C32.1 Supraglottis, Taschenbänder	18,5	34,6
C32.2 Subglottis	2,3	6,2
C32.3 Larynxknorpel	0,7	0,0
C32.8 Mehrere Teilbereiche überlappend	3,3	2,5
C32.9 Larynx, ohne nähere Angabe	20,8	24,7
Histologie (%)		
Plattenepithelkarzinome	96,7	96,3
Adenokarzinome	0,9	0,0
Andere spezifische Karzinome	0,2	0,0
Andere unspezifische Karzinome	1,9	3,7
Sarkome	0,2	0,0
Andere unspezifische bösartige Tumore	0,2	0,0

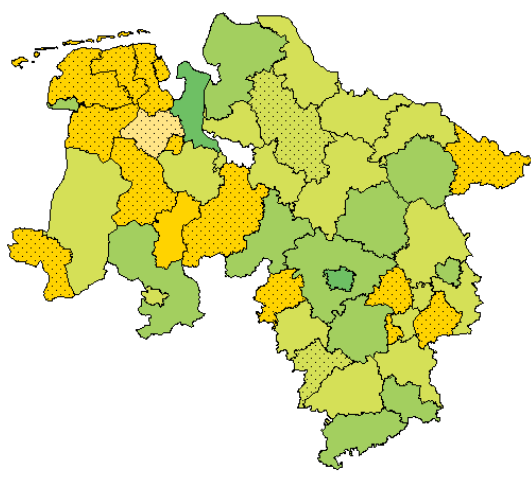


Zeitlicher Verlauf 1991-2007

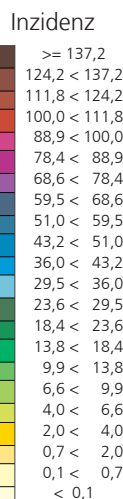
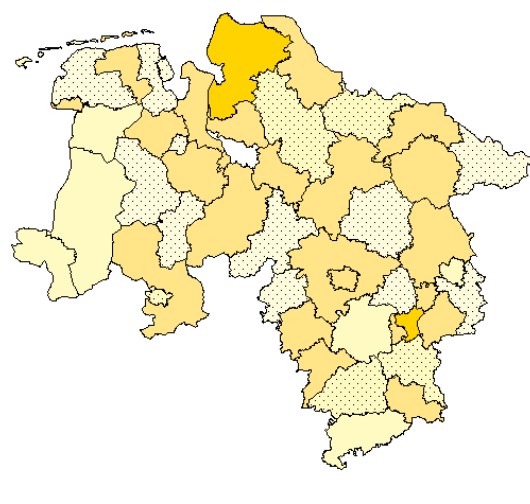


Qualitätsindikatoren 2006-2007	Männer	Frauen
Anteil histolog. verifizierter Diagn. (HV %)	94,6	92,6
M/I-Index	0,4	0,4
DCO-Anteil (zusätzlich in %)	17,1	12,9
Vollzähligkeit (%)	> 95	> 95

Männer



Frauen



Inzidenz in Niedersachsen 2006-2007

(europastd. Rate, Fälle/100.000; gepunktete Regionen: Vollzähligkeit im Landkreis < 80%)

Epidemiologie - Kehlkopfkrebs

Inzidenz in Niedersachsen

Kehlkopfkrebs gehört zu den eher selteneren Krebsarten. Männer sind siebenmal so häufig betroffen wie Frauen. In Niedersachsen sind bei Männern 287 Neuerkrankungen an Kehlkopfkrebs je Jahr aufgetreten, bei den Frauen sind es 41 Fälle. Das entspricht für Männer 1,3% und für Frauen 0,2% aller Krebsneuerkrankungen. Das mittlere Erkrankungsalter beträgt für Männer 64 Jahre und für Frauen 61 Jahre; es liegt damit 4 bzw. 6 Jahre unter dem für Krebs insgesamt. Die Inzidenz bleibt für Männer mit 5,8 leicht unter dem Bundesdurchschnitt, für Frauen entspricht sie mit 0,8 der von Deutschland. In Deutschland ist die Inzidenz für Männer seit den 1980er Jahren rückläufig. Für Frauen ist dagegen - auf entsprechend niedrigerem Niveau - ein Anstieg der Inzidenz zu verzeichnen. Die relative 5-Jahres-Überlebensrate liegt für beide Geschlechter zwischen 58-76%.

Risikofaktoren

Wichtigster Risikofaktor ist das Rauchen, wobei das Risiko mit der Anzahl der gerauchten Zigaretten steigt. Gleichzeitiger Alkoholkonsum wirkt risikoverstärkend.

Berufliche Expositionen, z.B. durch Asbest, Nickel oder polyzyklische aromatische Kohlenwasserstoffe gelten als weitere Risikofaktoren.

Mortalität in Niedersachsen

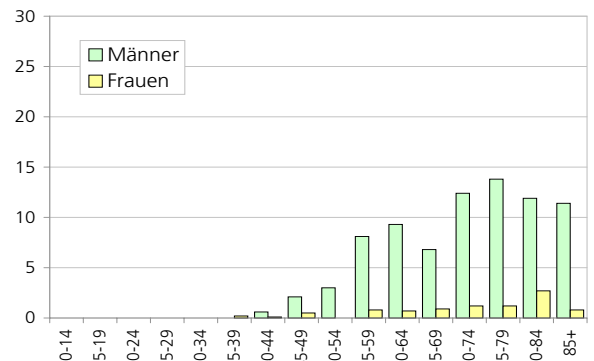
Der Anteil von Kehlkopfkrebs an allen Krebssterbefällen ist mit 1,1% für Männer und 0,2% für Frauen niedrig. Im Berichtszeitraum sind in Niedersachsen jährlich 126 Männer und 18 Frauen an dieser Krebsart verstorben. Das mittlere Sterbealter liegt bei 67 Jahren für Männer und 69 Jahren für Frauen. Die Mortalität entspricht mit 2,5 für Männer und 0,3 für Frauen der von Deutschland.

Vergleichsraten

europastandard. Raten (Fälle/100.000)		Männer	Frauen
Inzidenz Deutschland	2006 (KID 2010)	6,8	0,8
Inzidenz Saarland	2005-2007	9,0	1,0
Mortalität Deutschland	2006 (KID 2010)	2,6	0,4
Mortalität Saarland	2005-2007	3,9	0,0

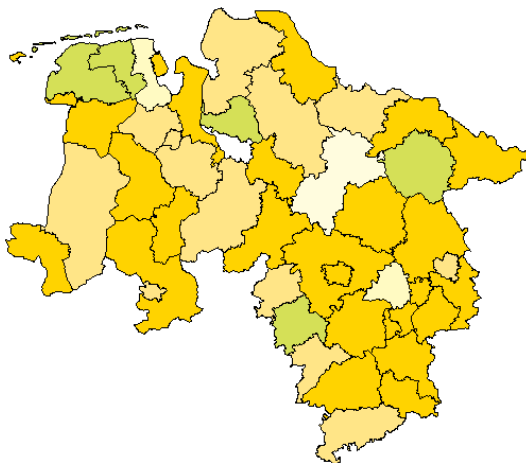
Mortalität* in Niedersachsen 2006-2007

Niedersachsen 2006-2007	Männer	Frauen
Sterbefälle (gemittelt je Jahr)	126	18
Mittleres Sterbealter	67	69
Anteil an Krebs insgesamt (%)	1,1	0,2
Geschlechterverhältnis	7 : 1	
Mortalitätsraten (Fälle/100.000)		
Rohe Rate	3,2	0,4
Stdbev. BRD 87	3,1	0,3
Stdbev. Europa	2,5	0,3
Stdbev. Welt	1,7	0,2
Stdbev. Truncated 35-64	3,2	0,4
Kumulative Mortalität 0-74 J. (%)	0,2	0,0

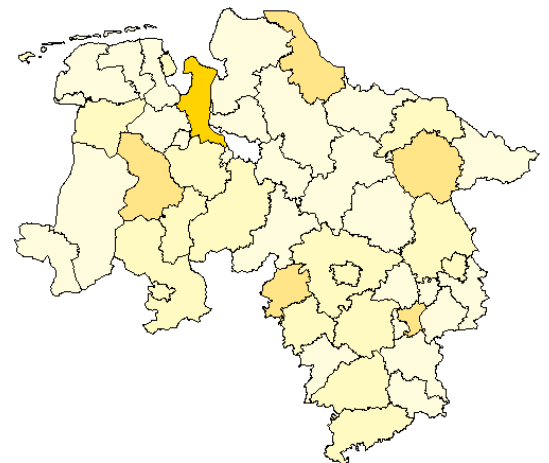


Altersspezifische Mortalität (Fälle/100.000)

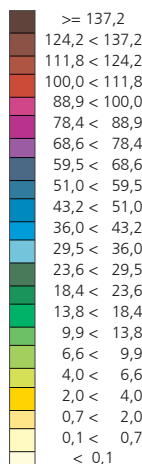
Männer



Frauen



Mortalität



Mortalität in Niedersachsen 2006-2007

(europastd. Rate, Fälle/100.000, *Quelle LSKN, eigene Berechnungen)