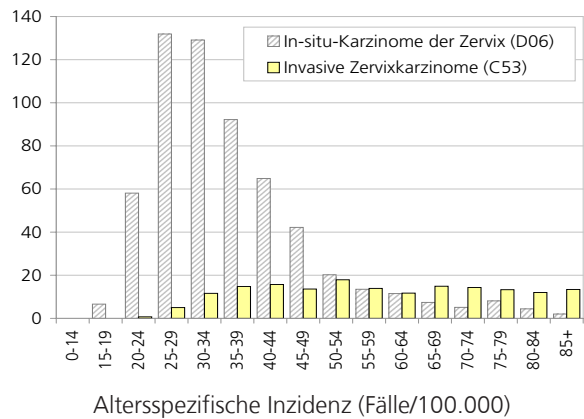


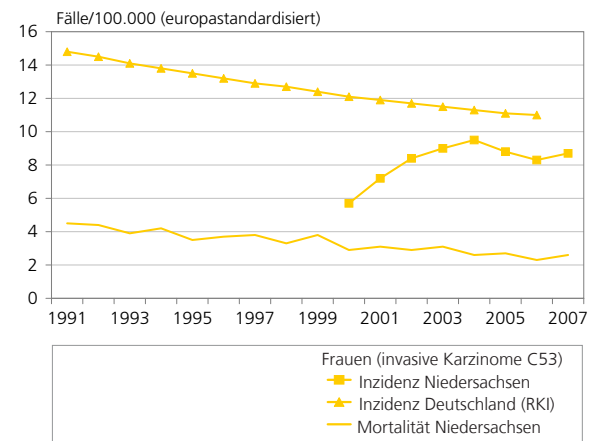
Gebärmutterhals (ICD-10 C53)

Inzidenz in Niedersachsen 2006-2007

Niedersachsen 2006-2007		Frauen
Neuerkrankungsfälle (C53, gemittelt je Jahr)		412
In-situ-Fälle (D06, ab PAP IV, gemittelt je Jahr)		1.514
Mittleres Erkrankungsalter (Median)		52
Anteil an Krebs insgesamt (%)		2,2
Inzidenzraten (Fälle/100.000)		
Rohe Rate		10,1
Stdbv. BRD 87		9,1
Stdbv. Europa		8,5
Stdbv. Welt		6,7
Stdbv. Truncated 35-64		14,7
Kumulative Inzidenz 0-74 J. (%)		0,7
T-Stadienverteilung (% incl. TX)		
T1		53,0
T2		15,3
T3		6,6
T4		2,2
TX (unbekannt)		22,9
Lokalisation (%)		
C53.0 Endozervix		11,2
C53.1 Ektozervix		15,2
C53.8 Mehrere Teilbereiche überlappend		10,3
C53.9 Zervix, ohne nähere Angabe		63,3
Histologie (%)		
Plattenepithelkarzinome		74,0
Adenokarzinome		20,0
Andere spezifische Karzinome		2,8
Andere unspezifische Karzinome		2,7
Andere spezifische bösartige Tumore		0,4
Andere unspezifische bösartige Tumore		0,1

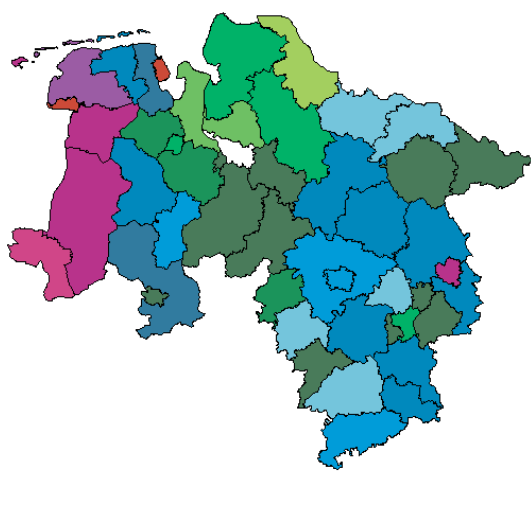


Zeitlicher Verlauf 1991-2007

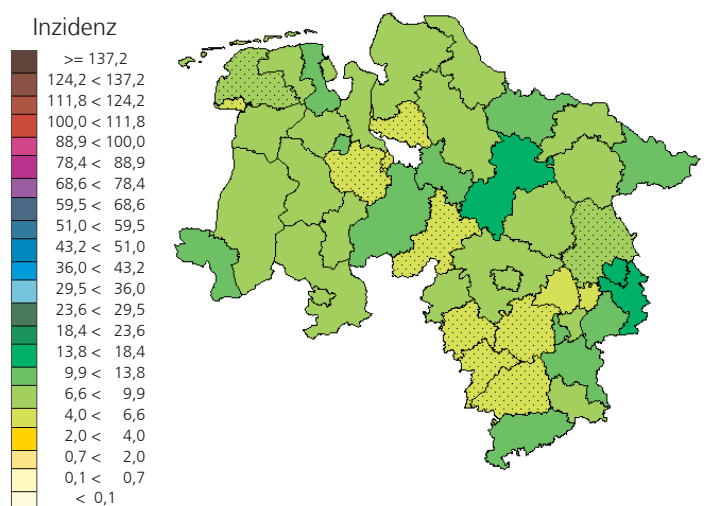


Qualitätsindikatoren 2006-2007		Frauen
Anteil histolog. verifizierter Diagn. (HV %)		95,1
M/I-Index		0,4
DCO-Anteil (zusätzlich in %)		8,6
Vollzähligkeit (%)		> 95

Frauen - In-situ-Karzinome der Zervix (ICD-10 D06)



Frauen - Invasive Zervixkarzinome (ICD-10 C53)



Inzidenz in Niedersachsen 2006-2007

(europastd. Rate, Fälle/100.000; gepunktete Regionen: Vollzähligkeit im Landkreis < 80%; ICD-10 D06 ohne Vollzähligkeitsangabe)

Epidemiologie - Gebärmutterhalskrebs

Inzidenz in Niedersachsen

412 Frauen sind in Niedersachsen jährlich an einem Gebärmutterhalskrebs (Zervixkarzinom) neu erkrankt. Zusätzlich wurden 1.514 In-situ-Karzinome an das Krebsregister gemeldet. Das mittlere Erkrankungsalter beträgt 52 Jahre, für In-situ-Karzinome liegt es bei 35 Jahren. Die Inzidenz bleibt trotz der hohen Erfassung mit 8,5 unter der von Deutschland. Seit Beginn der 1980er Jahre sind Inzidenz und Mortalität deutschlandweit rückläufig. Die relative 5-Jahres-Überlebensrate liegt zwischen 63-71%.

Risikofaktoren

Hauptrisikofaktor ist eine - oft Jahrzehnte zurückliegende - Infektion mit humanen Papillomviren (HPV). Diese HPV-Infektion - nicht die Krebserkrankung - ist sexuell übertragbar. Der Großteil aller Frauen wird im Laufe des Lebens mit HPV infiziert, eine persistierende Infektion ist jedoch relativ selten. Eine frühe Aufnahme des Geschlechtsverkehrs, ungeschützter Geschlechtsverkehr mit wechselnden Partnern und eine hohe Geburtenzahl sind assoziierte Faktoren. Als Kofaktoren gelten Infektionen mit Herpes Simplex Viren oder Chlamydien, Rauchen, Passivrauchen und ein schlechter Ernährungszustand.

Früherkennung

Frauen ab 20 Jahren können im Rahmen des Krebsfrüherkennungsprogramms jährlich einen Abstrich von Zellen am Gebärmutterhals (PAP-Abstrich) vornehmen lassen. Seit 2007 bieten die gesetzlichen Krankenkassen die Impfung gegen HPV für Mädchen zwischen 12 und 17 Jahren an. Langzeitstudien liegen zum jetzigen Zeitpunkt jedoch noch nicht vor. Ein Nutzen der Impfung für bereits mit HPV infizierte Frauen konnte bisher nicht nachgewiesen werden.

Mortalität in Niedersachsen

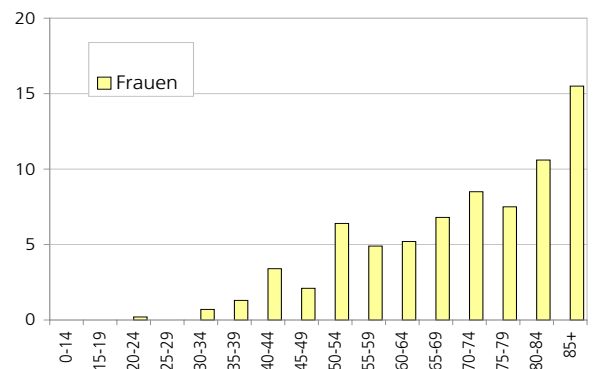
In Niedersachsen sind jährlich 148 Frauen an einem Zervixkarzinom verstorben. Das mittlere Sterbealter ist mit 66 Jahren niedrig. Die Mortalität entspricht mit 2,5 der von Deutschland.

Vergleichsraten

europastandard. Raten (Fälle/100.000)		Frauen
Inzidenz Deutschland	2006 (KID 2010)	11,0
Inzidenz Saarland	2005-2007	10,7
Mortalität Deutschland	2006 (KID 2010)	2,5
Mortalität Saarland	2005-2007	2,0

Mortalität* in Niedersachsen 2006-2007

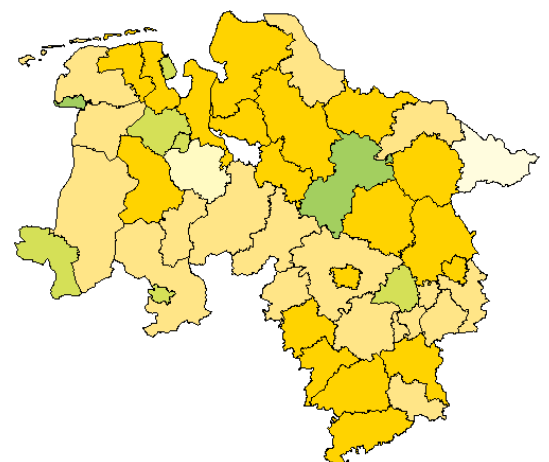
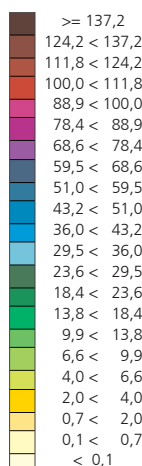
Niedersachsen 2006-2007		Frauen
Sterbefälle (gemittelt je Jahr)		148
Mittleres Sterbealter		66
Anteil an Krebs insgesamt (%)		1,5
Mortalitätsraten (Fälle/100.000)		
Rohe Rate		3,6
Stdbev. BRD 87		2,9
Stdbev. Europa		2,5
Stdbev. Welt		1,8
Stdbev. Truncated 35-64		3,7
Kumulative Mortalität 0-74 J. (%)		0,2



Altersspezifische Mortalität (Fälle/100.000)

Frauen

Mortalität



Mortalität in Niedersachsen 2006-2007

(europastd. Rate, Fälle/100.000, *Quelle LSKN, eigene Berechnungen)