

# Brust (ICD-10 C50)\*

## Inzidenz in Niedersachsen 2006-2007

Niedersachsen 2006-2007	Männer*	Frauen
Neuerkrankungsfälle (C50, gemittelt je Jahr)	46	6.467
In-situ-Fälle (D05, gemittelt je Jahr)	4	613
Mittleres Erkrankungsalter (Median)	68	64
Anteil an Krebs insgesamt (%)	0,2	34,2
Geschlechterverhältnis	1 : 142	

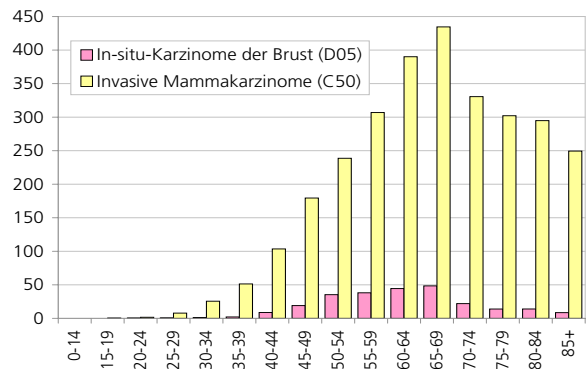
Inzidenzraten (Fälle/100.000)	Männer*	Frauen
Rohe Rate	1,2	159,0
Stdbv. BRD 87	1,1	134,4
Stdbv. Europa	0,9	119,3
Stdbv. Welt	0,6	87,6
Stdbv. Truncated 35-64	0,9	193,1

Kumulative Inzidenz 0-74 J. (%)	Männer*	Frauen
	0,1	10,4

T-Stadienverteilung (% incl. TX)	Männer*	Frauen
T1	29,7	45,5
T2	31,9	32,6
T3	3,3	4,4
T4	16,5	5,5
TX (unbekannt)	18,7	12,0

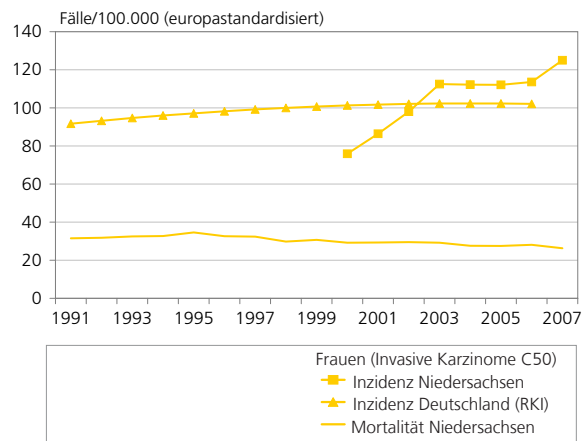
Lokalisation (%)	Männer*	Frauen
C50.0 Mamille	4,4	0,6
C50.1 Zentraler Drüsenkörper	18,7	4,3
C50.2 Oberer innerer Quadrant	2,2	9,4
C50.3 Unterer innerer Quadrant	0,0	4,9
C50.4 Oberer äußerer Quadrant	4,4	32,4
C50.5 Unterer äußerer Quadrant	1,1	5,9
C50.6 Brust, axilläre Ausläufer	0,0	0,1
C50.8 Brust, mehrere Teilregionen	1,1	6,4
C50.9 Brust, ohne nähere Angabe	68,1	35,9

Histologie (%)	Männer*	Frauen
Ductale Adenokarzinome	79,1	76,7
Lobuläre Adenokarzinome	6,6	11,7
Ductale und lobuläre Adenokarzinome	0,0	4,6
Sonstige Adenokarzinome	7,7	3,3
Andere spezifische Krebsarten	2,2	1,1
Andere unspezifische Krebsarten	4,4	2,6



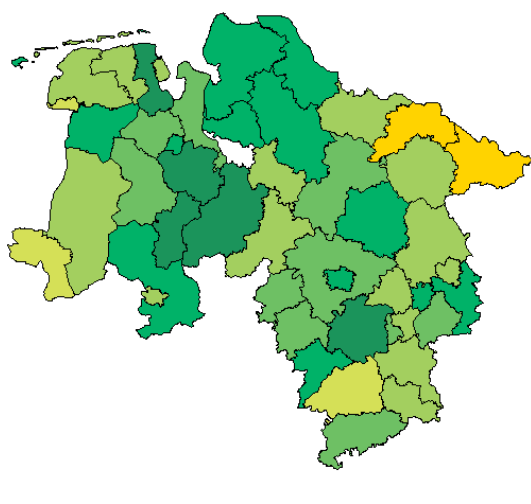
Altersspezifische Inzidenz - Frauen (Fälle/100.000)

## Zeitlicher Verlauf 1991-2007

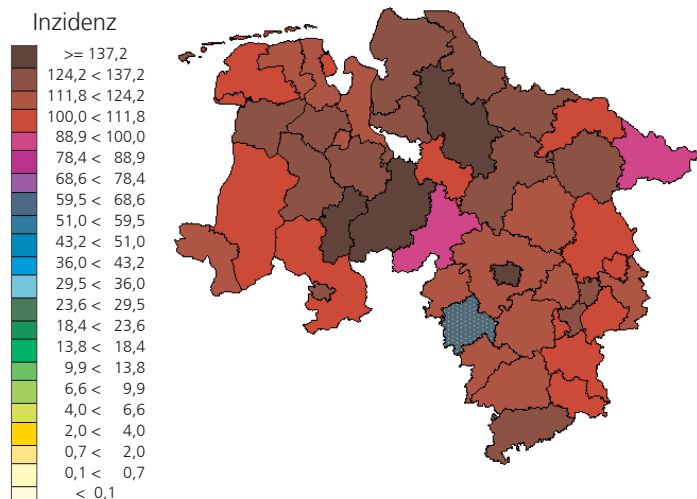


Qualitätsindikatoren 2006-2007	Männer*	Frauen
Anteil histolog. verifizierter Diagn. (HV %)	95,6	96,1
M/I-Index	0,4	0,3
DCO-Anteil (zusätzlich in %)	13,3	9,4
Vollständigkeit (%)	keine Angabe	> 95

## Frauen - In-situ-Karzinome der Brust (ICD-10 D05)



## Frauen - Invasive Mammakarzinome (ICD-10 C50)



### Inzidenz in Niedersachsen 2006-2007

(europastd. Rate, Fälle/100.000; gepunktete Regionen: Vollständigkeit im Landkreis < 80%; ICD-10 D05 ohne Vollständigkeitsangabe)

## Epidemiologie - Weiblicher Brustkrebs

### Inzidenz in Niedersachsen

Brustkrebs ist die häufigste Krebsart der Frauen und gleichzeitig die am besten erfasste Krebsdiagnose im Krebsregister. Mit 6.467 Neuerkrankungen je Jahr gehen in Niedersachsen 34,2% aller Krebsfälle der Frauen auf Brustkrebs zurück. Für die unter 50-jährigen Frauen liegt der Anteil bei fast 42%. Zusätzlich wurden dem EKN 613 In-situ-Karzinome gemeldet. Die Inzidenz liegt mit 119,3 etwas über der von Deutschland, was aufgrund des im Jahr 2005 begonnenen Mammographie-Screenings zu erwarten war. In Deutschland stieg die Inzidenz bis ins Jahr 2000 stetig; die Rate ist seitdem in etwa gleichbleibend. Die Mortalität geht seit Mitte der 1990er Jahre zurück. Mit 83-87% weist Brustkrebs eine vergleichsweise günstige relative 5-Jahres-Überlebensrate auf.

### Risikofaktoren

Bekannte Risikofaktoren sind u.a. eine frühe erste Regelblutung, Kinderlosigkeit, späte erste Geburt, später Beginn der Wechseljahre, langjährige Hormonersatztherapie nach der Menopause, proliferative Mastopathie. Geringfügig erhöhen östrogen- und progesteronhaltige Ovulationshemmer ('Pille') das Risiko. 10 Jahre nach

Absetzen verliert sich das Risiko. Übergewicht, Bewegungsarmut, Tabak- und Alkoholkonsum werden ebenfalls diskutiert. Auch erbliche Faktoren, z.B. Veränderung des BRCA-1- und -2-Gens, wirken risikoe erhöhend.

### Früherkennung

Neben der regelmäßigen Selbstabtastung wird Frauen ab 30 Jahren die jährliche ärztliche Abtastung der Brust empfohlen. 50-69-jährige Frauen können zusätzlich alle zwei Jahre eine Mammographie im Rahmen des Krebsfrüherkennungsprogramms durchführen lassen. Das EKN ist an der Evaluation des Mammographie-Screenings beteiligt.

### Mortalität in Niedersachsen

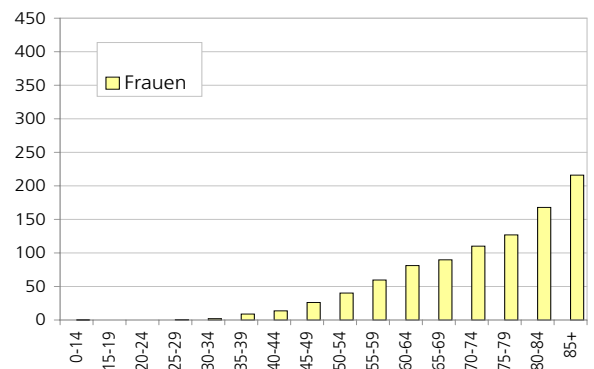
1.785 Frauen starben jährlich an Brustkrebs. Die Mortalität liegt mit 27,3 nur wenig über der von Deutschland.

### Vergleichsraten

europastandard. Raten (Fälle/100.000)		Frauen
Inzidenz Deutschland	2006 (KID 2010)	102,1
Inzidenz Saarland	2005-2007	112,9
Mortalität Deutschland	2006 (KID 2010)	25,5
Mortalität Saarland	2005-2007	28,0

### Mortalität\*\* in Niedersachsen 2006-2007

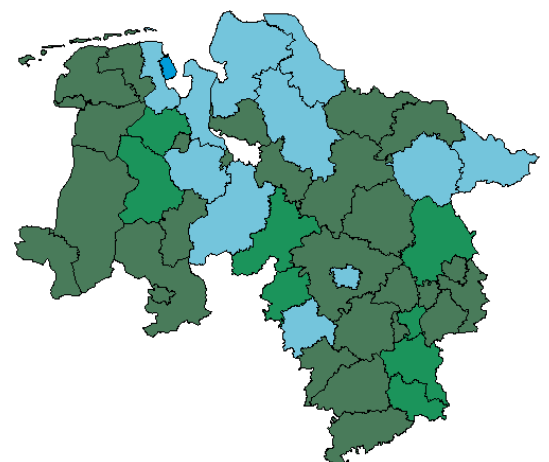
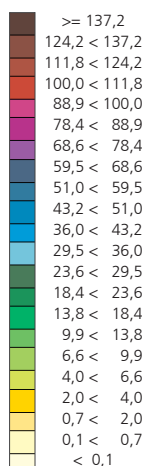
Niedersachsen 2006-2007	Männer*	Frauen
Sterbefälle (gemittelt je Jahr)	17	1.785
Mittleres Sterbealter	72	70
Anteil an Krebs insgesamt (%)	0,1	18,1
Geschlechterverhältnis	1 : 108	
<b>Mortalitätsraten (Fälle/100.000)</b>		
Rohe Rate	0,4	43,9
Stdbev. BRD 87	0,4	33,6
Stdbev. Europa	0,3	27,3
Stdbev. Welt	0,2	18,8
Stdbev. Truncated 35-64	0,3	34,1
<b>Kumulative Mortalität 0-74 J. (%)</b>	0,0	2,2



Altersspezifische Mortalität (Fälle/100.000)

### Frauen

### Mortalität



### Mortalität in Niedersachsen 2006-2007

(europastd. Rate, Fälle/100.000, \* eingeschränkte Darstellung für Männer (geringe Fallzahl); \*\*Quelle LSKN, eigene Berechnungen)