

# Bauchspeicheldrüse (ICD-10 C25)

## Inzidenz in Niedersachsen 2006-2007

Niedersachsen 2006-2007	Männer	Frauen
Neuerkrankungsfälle (gemittelt je Jahr)	457	427
In-situ-Fälle (gemittelt je Jahr)	3	1
Mittleres Erkrankungsalter (Median)	69	71
Anteil an Krebs insgesamt (%)	2,1	2,3
Geschlechterverhältnis	1,1 : 1	

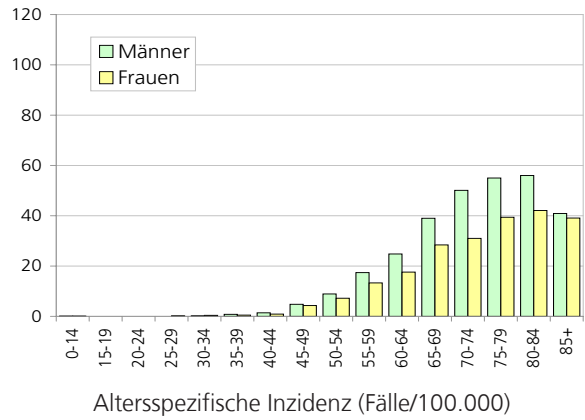
Inzidenzraten (Fälle/100.000)	Männer	Frauen
Rohe Rate	11,7	10,5
Stdbev. BRD 87	10,9	8,0
Stdbev. Europa	8,6	6,3
Stdbev. Welt	5,8	4,3
Stdbev. Truncated 35-64	8,2	6,2

Kumulative Inzidenz 0-74 J. (%)	Männer	Frauen
	0,7	0,5

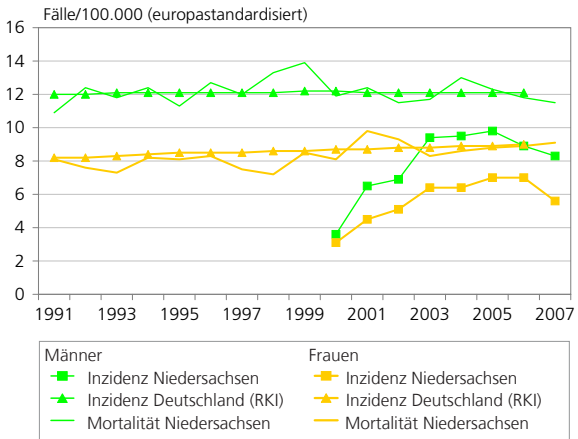
T-Stadienverteilung (% incl. TX)	Männer	Frauen
T1	2,1	1,2
T2	4,6	5,9
T3	23,7	21,5
T4	7,4	6,3
TX (unbekannt)	62,1	65,1

Lokalisation (%)	Männer	Frauen
C25.0 Pankreaskopf	45,4	47,0
C25.1 Pankreaskörper	4,7	5,5
C25.2 Pankreasschwanz	7,8	7,3
C25.3 Ductus Pancreaticus	0,5	0,6
C25.4 Langerhans-Inseln	0,1	0,2
C25.7 Andere Teile des Pankreas	0,1	0,0
C25.8 Mehrere Teilbereiche überlappend	2,1	1,2
C25.9 Pankreas, ohne nähere Angabe	39,3	38,3

Histologie (%)	Männer	Frauen
Plattenepithelkarzinome	0,0	0,0
Adenokarzinome	76,1	68,4
Andere spezifische Karzinome	4,8	4,1
Andere unspezifische Karzinome	17,5	26,1
Sarkome	0,0	0,1
Andere unspezifische bösartige Tumore	1,5	1,3

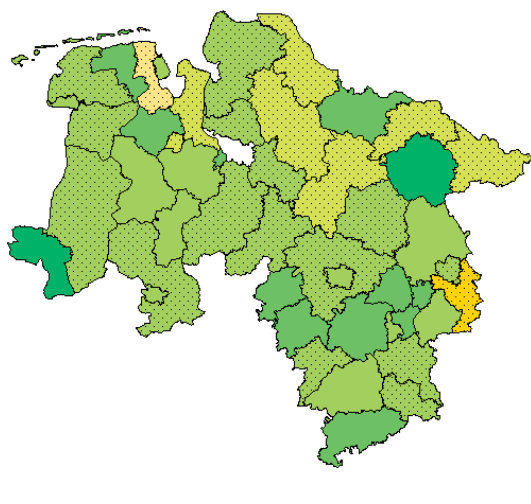


## Zeitlicher Verlauf 1991-2007

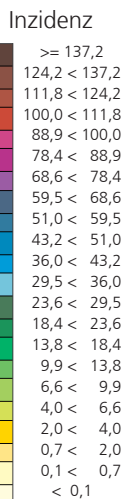
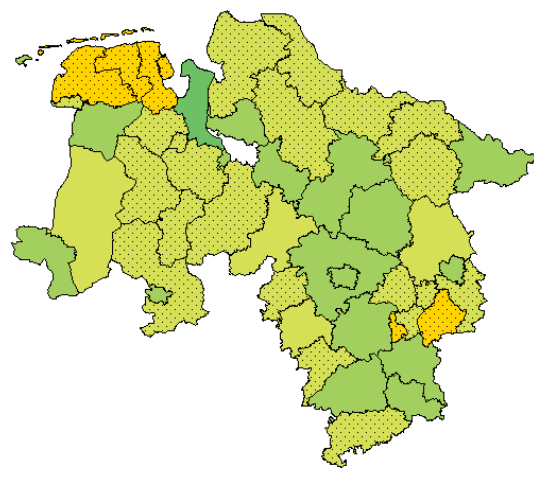


Qualitätsindikatoren 2006-2007	Männer	Frauen
Anteil histolog. verifizierter Diagn. (HV %)	62,3	59,7
M/I-Index	1,4	1,6
DCO-Anteil (zusätzlich in %)	27,6	34,3
Vollzähligkeit (%)	81	81

### Männer



### Frauen



## Inzidenz in Niedersachsen 2006-2007

(europastd. Rate, Fälle/100.000; gepunktete Regionen: Vollzähligkeit im Landkreis < 80%)

## Epidemiologie - Bauchspeicheldrüsenkrebs

### Inzidenz in Niedersachsen

Bauchspeicheldrüsenkrebs (Pankreaskarzinom) gehört zu den bösartigsten Krebserkrankungen. Dem Krebsregister wurden jährlich 457 Männer und 427 Frauen gemeldet, die an einem Bauchspeicheldrüsenkrebs erkrankt waren. Der Erfassungsgrad bleibt mit 81% unter der 90%-Schwelle. Bei Männern gehen 2,1% und bei Frauen 2,3% aller Krebsneuerkrankungen auf diese Krebsart zurück. Das mittlere Erkrankungsalter beträgt 69 Jahre für Männer und 71 Jahre für Frauen. Die Inzidenz bleibt aufgrund der unzureichenden Vollzähligkeit mit 8,6 (Männer) bzw. 6,3 (Frauen) noch deutlich unter dem Bundesdurchschnitt. Bauchspeicheldrüsenkrebs wird sehr häufig erst im fortgeschrittenen Stadium diagnostiziert. Die relative 5-Jahres-Überlebensrate ist daher ausgesprochen ungünstig; sie liegt für Männer zwischen 5-7% und für Frauen zwischen 3-8%.

### Risikofaktoren

Tabak- und Alkoholkonsum, häufiger Genuss von tierischen Fetten sowie Übergewicht werden als Risikofaktoren diskutiert. Ob Entzündungen der Bauchspeicheldrüse und Diabetes mellitus als Einflussfaktoren fungieren, ist

noch unklar. Auch familiär bedingte Risikofaktoren scheinen bei einigen Betroffenen vorzuliegen.

### Mortalität in Niedersachsen

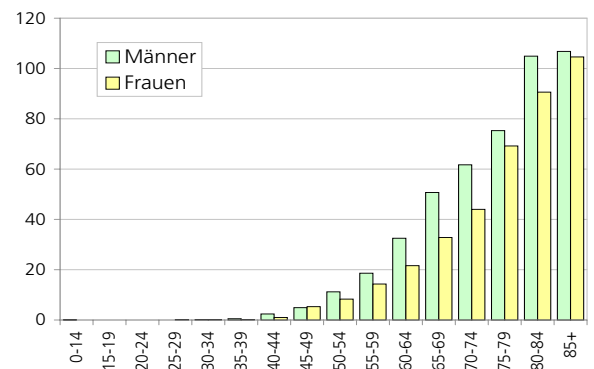
625 Männer und 685 Frauen verstarben in Niedersachsen jährlich an einem Bauchspeicheldrüsenkrebs. Das entspricht 5,5% aller Krebssterbefälle der Männer und 7,0% aller Krebssterbefälle der Frauen. Damit ist Bauchspeicheldrüsenkrebs für Männer und Frauen die viert-häufigste Krebstodesursache. Die Mortalität liegt für Männer mit 11,6 und für Frauen mit 9,0 im Bundesdurchschnitt.

### Vergleichsraten

europastandard. Raten (Fälle/100.000)		Männer	Frauen
Inzidenz Deutschland	2006 (KID 2010)	12,1	9,0
Inzidenz Saarland	2005-2007	12,7	10,1
Mortalität Deutschland	2006 (KID 2010)	12,6	9,0
Mortalität Saarland	2005-2007	11,9	9,0

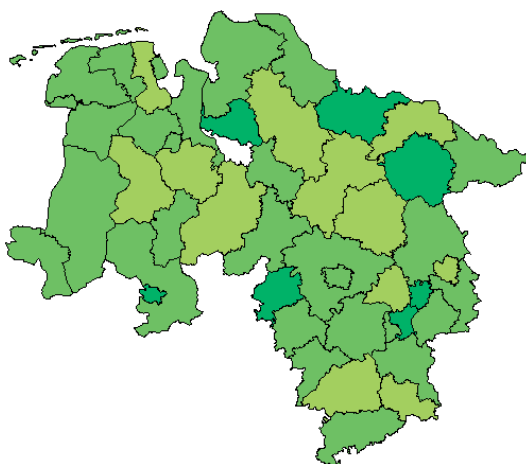
### Mortalität\* in Niedersachsen 2006-2007

Niedersachsen 2006-2007	Männer	Frauen
Sterbefälle (gemittelt je Jahr)	625	685
Mittleres Sterbealter	70	75
Anteil an Krebs insgesamt (%)	5,5	7,0
Geschlechterverhältnis	1 : 1,1	
<b>Mortalitätsraten (Fälle/100.000)</b>		
Rohe Rate	16,0	16,8
Stdbev. BRD 87	15,2	12,1
Stdbev. Europa	11,6	9,0
Stdbev. Welt	7,7	5,8
Stdbev. Truncated 35-64	9,9	7,2
<b>Kumulative Mortalität 0-74 J. (%)</b>	0,9	0,6

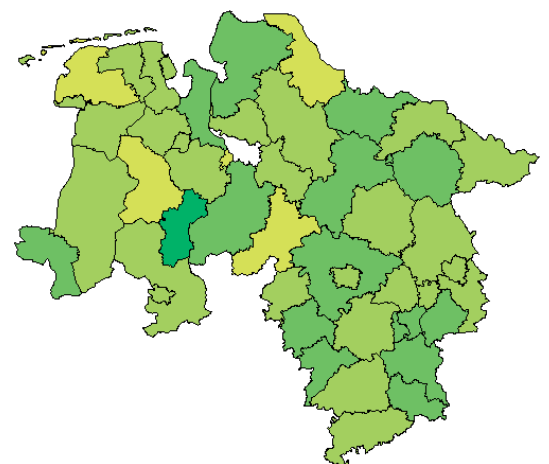


Altersspezifische Mortalität (Fälle/100.000)

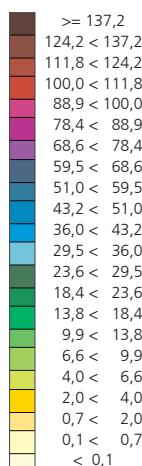
### Männer



### Frauen



### Mortalität



### Mortalität in Niedersachsen 2006-2007

(europastd. Rate, Fälle/100.000, \*Quelle LSKN, eigene Berechnungen)